

TWIDO S1039 Version B

TSX PCX 3030 Twido-USB

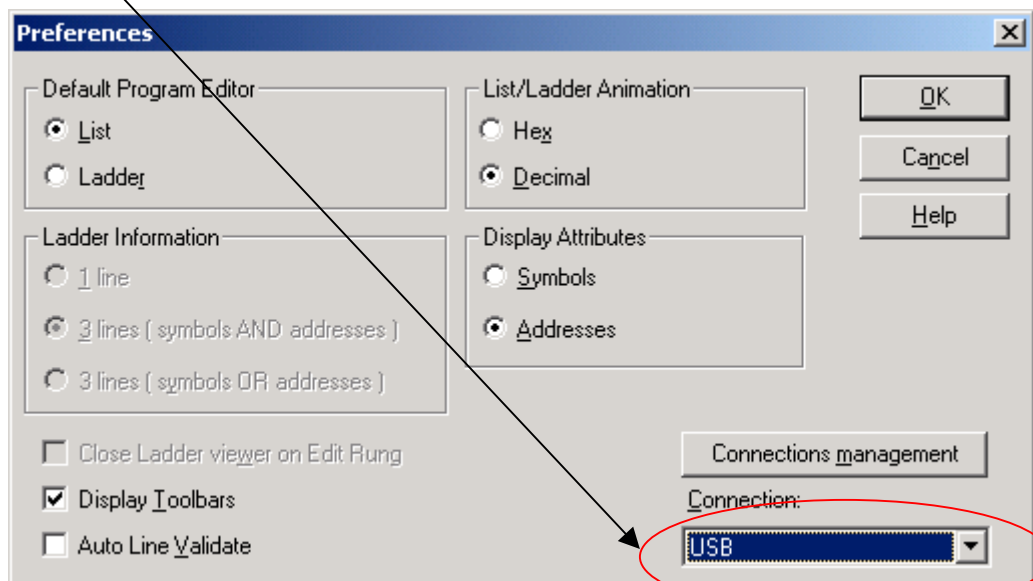
Câble de communication multifonction

Multifunction communication cable

- Windows 2000, XP: >=version 1.1 IE04
- Windows NT4/95/98/Me/Dos: non supporté. *Not supported*

Transfert de l'application *Load the application program*

Choisir le port USB dans le menu Fichiers, Préférences
Select USB port in the Files, Preferences menu

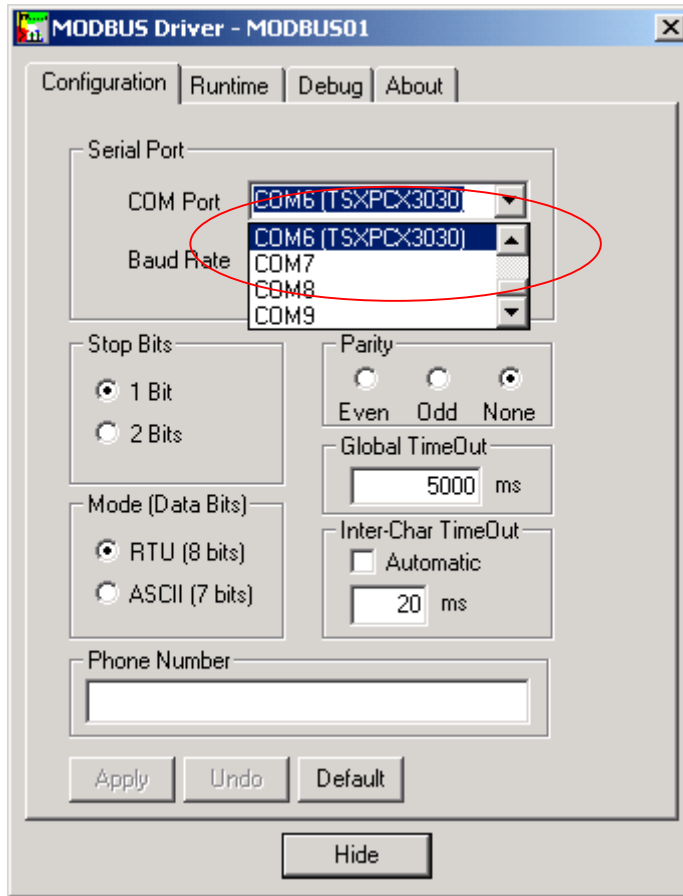


Transfert d'un nouveau firmware

Load a new Firmware :

Ouvrir le driver Modbus et chercher le numéro du port avec (TSXPCX3030)

Open the modbus driver, search the com port number with the (TSXPCX3030) cable



Choisir le même port dans le logiciel EXEC LOADER,
Choice the same port in the EXEC LOADER software

